

- Sedi Comandi Provinciali
- Centri Operativi Provinciali
- Organizzazioni di Volontariato
- Sedi Distaccamenti
- Stazioni Forestali
- Sedi Servizi Territoriali
- Sede Operativa Regionale
- Postazioni di avvistamento delle Stazioni Forestali

Limiti Provincia L.R. 10/03
 Cagliari
 Ogliastra

Limiti amministrativi comunali

Villaputzu

Limiti amministrativi comunali

Limiti amministrativi comunali

Limiti amministrativi comunali

Limiti amministrativi comunali

Limiti amministrativi comunali

Limiti amministrativi comunali

Limiti amministrativi comunali

Limiti amministrativi comunali

Limiti amministrativi comunali

Limiti amministrativi comunali

Limiti amministrativi comunali

Limiti amministrativi comunali

Limiti amministrativi comunali

Limiti amministrativi comunali

Limiti amministrativi comunali

Limiti amministrativi comunali

Limiti amministrativi comunali

Limiti amministrativi comunali

Limiti amministrativi comunali

Limiti amministrativi comunali

Limiti amministrativi comunali

Limiti amministrativi comunali

Limiti amministrativi comunali

Limiti amministrativi comunali

Limiti amministrativi comunali

Limiti amministrativi comunali

Limiti amministrativi comunali

Limiti amministrativi comunali

Limiti amministrativi comunali

Limiti amministrativi comunali

Limiti amministrativi comunali

Limiti amministrativi comunali

Limiti amministrativi comunali

Limiti amministrativi comunali

Limiti amministrativi comunali

Limiti amministrativi comunali

Limiti amministrativi comunali

Limiti amministrativi comunali

Limiti amministrativi comunali

Limiti amministrativi comunali

Limiti amministrativi comunali

Limiti amministrativi comunali

Limiti amministrativi comunali

Limiti amministrativi comunali

Limiti amministrativi comunali

Limiti amministrativi comunali

Limiti amministrativi comunali

Limiti amministrativi comunali

Limiti amministrativi comunali

Limiti amministrativi comunali

Limiti amministrativi comunali

Limiti amministrativi comunali

Limiti amministrativi comunali

Limiti amministrativi comunali

Limiti amministrativi comunali

Limiti amministrativi comunali

Limiti amministrativi comunali

Limiti amministrativi comunali

Limiti amministrativi comunali

Limiti amministrativi comunali

Limiti amministrativi comunali

Limiti amministrativi comunali

Limiti amministrativi comunali

Limiti amministrativi comunali

TABELLA ESPLICATIVA ALLEGATA ALLA TAVOLA 4b						
Area di rischio						
Codice	Tipo Area	Ubicazione	E	N	Latitudine	Longitudine
2B	Rischio Piene ed allagamenti	Flumini Durci - Flumini Piscia	552200,2701	437543,081	39° 33' 17,965" N	9° 38' 31,366" E
Area di Ammassamento soccorsi						
Codice	Tipo Area	Ubicazione	E	N	Latitudine	Longitudine
AAS10	Area privata presso Hotel "Il Castello"	Strada Statale 125 (Vecchio tracciato) Km 78	552565,3842	437287,617	39° 30' 7,618" N	9° 38' 41,007" E
Piani di Emergenza						
Codice	Tipo Area	Ubicazione	E	N	Latitudine	Longitudine
AdA14	Piazzale Hotel "Il Castello"	Strada Statale 125 (Vecchio tracciato) Km 78	552550,9421	437208,587	39° 30' 5,377" N	9° 38' 40,383" E
Strutture di accoglienza						
Codice	Tipo Edificio	Ubicazione	E	N	Latitudine	Longitudine
SA14	Hotel "Il Castello"	Strada Statale 125 (Vecchio tracciato) Km 78	552517,1544	437257,071	39° 30' 4,395" N	9° 38' 38,967" E
Strutture di accoglienza						
Codice	Tipo Cancello	Ubicazione	E	N	Latitudine	Longitudine
CA3-2B	Accesso non consentito (Tipo A)	Strada Statale 125 (vecchio tracciato) Km. 79	552450,0668	4373100,379	39° 30' 21,352" N	9° 38' 36,299" E
CA3-2B	Accesso consentito mezzo soccorso (Tipo B)	Strada Statale 125 (vecchio tracciato) Km. 79	552447,5458	4373133,178	39° 30' 22,428" N	9° 38' 35,851" E
CA22-2B	Accesso non consentito (Tipo A)	Strada Statale 125 (vecchio tracciato) Km. 82	552473,3975	4375179,458	39° 31' 29,215" N	9° 38' 14,299" E
CA22-2B	Accesso consentito mezzo soccorso (Tipo B)	Strada Statale 125 (vecchio tracciato) Km. 82	552517,4034	4375154,776	39° 31' 28,405" N	9° 38' 15,038" E
CA22-2B	Accesso non consentito (Tipo A)	Strada Statale 125 (vecchio tracciato) Km. 87	552424,0112	4373025,72	39° 31' 43,989" N	9° 38' 13,911" E
CA22-2B	Accesso consentito mezzo soccorso (Tipo B)	Strada Statale 125 (vecchio tracciato) Km. 87	552462,0019	4373037,666	39° 31' 43,122" N	9° 38' 14,753" E
Strutture di accoglienza						
Codice	Tipo Edificio	Denominazione	E	N	Latitudine	Longitudine
ES01	milizia	Aeronautica Militare - Poligono Militare Interforze Salto di Quira	553585,0348	4372223,522	39° 29' 52,855" N	9° 37' 23,605" E
ES02	comando	Primo Comando ASL "San Marcelino" - P.M.A.	552402,0511	4373765,039	39° 30' 12,209" N	9° 38' 11,048" E
ES03	dacqua	Stagno "Piscia"	552453,4984	4372507,878	39° 30' 1,709" N	9° 37' 43,264" E

Limiti amministrativi comunali

Limiti amministrativi comunali

Limiti amministrativi comunali

Limiti amministrativi comunali

Limiti amministrativi comunali

Limiti amministrativi comunali

Limiti amministrativi comunali

Limiti amministrativi comunali

Limiti amministrativi comunali

Limiti amministrativi comunali

Limiti amministrativi comunali

Limiti amministrativi comunali

Limiti amministrativi comunali

Limiti amministrativi comunali

Limiti amministrativi comunali

Limiti amministrativi comunali

Limiti amministrativi comunali

Limiti amministrativi comunali

Limiti amministrativi comunali

Limiti amministrativi comunali

Limiti amministrativi comunali

Limiti amministrativi comunali

Limiti amministrativi comunali

Limiti amministrativi comunali

Limiti amministrativi comunali

Limiti amministrativi comunali

Limiti amministrativi comunali

Limiti amministrativi comunali

Limiti amministrativi comunali

Limiti amministrativi comunali

Limiti amministrativi comunali

Limiti amministrativi comunali

Limiti amministrativi comunali

Limiti amministrativi comunali

Limiti amministrativi comunali

Limiti amministrativi comunali

Limiti amministrativi comunali

Limiti amministrativi comunali

Limiti amministrativi comunali

Limiti amministrativi comunali

Limiti amministrativi comunali

Limiti amministrativi comunali

Limiti amministrativi comunali

Limiti amministrativi comunali

Limiti amministrativi comunali

Limiti amministrativi comunali

Limiti amministrativi comunali

Limiti amministrativi comunali

Limiti amministrativi comunali

Limiti amministrativi comunali

Limiti amministrativi comunali

Limiti amministrativi comunali

Limiti amministrativi comunali

Limiti amministrativi comunali

Limiti amministrativi comunali

Limiti amministrativi comunali

Limiti amministrativi comunali

Limiti amministrativi comunali

Limiti amministrativi comunali

Limiti amministrativi comunali

Limiti amministrativi comunali

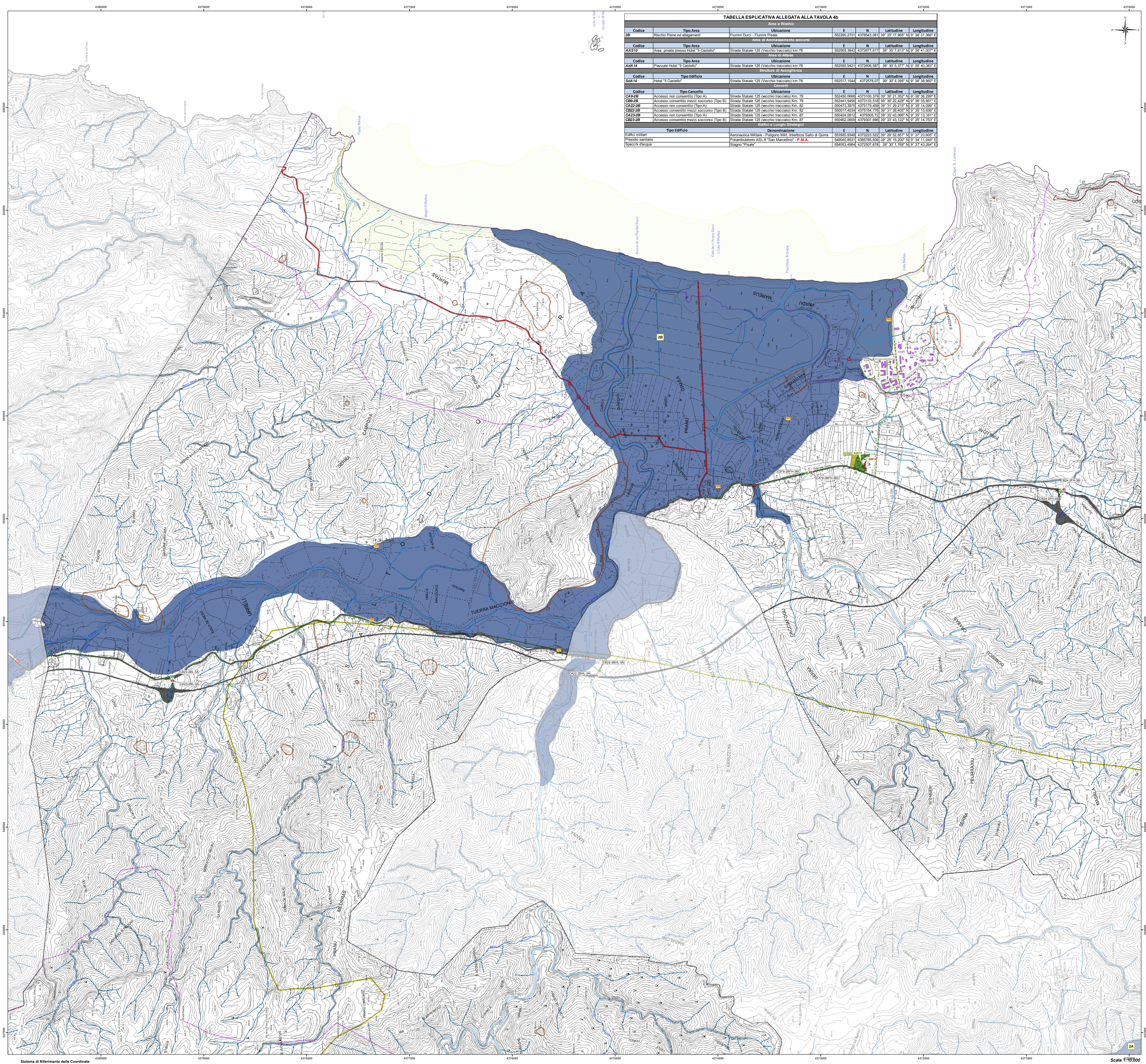
Limiti amministrativi comunali

Limiti amministrativi comunali

Limiti amministrativi comunali

Limiti amministrativi comunali

Limiti amministrativi comunali



COMUNE DI VILLAPUTZU
 PROVINCIA DEL SUD SARDEGNA

PIANO COMUNALE DI
 PROTEZIONE CIVILE ANNO 2017



TAV 04b	RISCHIO IDRAULICO - Scenario Ordinario Piena del Flumendosa e del Flumini Durci Modello di intervento per la Protezione Civile	scala 1:10.000
Revisione	Data	Oggetto
A	Marzo 2017	Aggiornamento Cartografia sulla base delle nuove Linee guida regionali e degli studi di rilevamento

Coordinatione e Pianificazione:
 Dott. Ing. Giuseppe MANUNZA
 Dott. Ing. Gian Luca FRAU

Il Sindaco:
 Dott. Sandro PORCU

Assessore con deleghe di P. C.:
 Dott.ssa Clarissa MAGAI

Tecnici ed esperti di settore:
 Dott. Geol. Andrea SERRELI
 Dott. Ing. Matteo SERRELI
 Dott. Ing. Giovanni CALLEDDA

Responsabile del Procedimento:
 Dott.ssa Ing. Sabrina CAMBOW

Data:
 Marzo 2017